

NORMAG Diesel

10 000 Faktorschlepper gaben die Erfahrungen, nach denen der verbesserte Faktor I mit der neuen Typenbezeichnung F 16 entwickelt wurde.

Alle guten Eigenschaften der Faktorreihe, günstige Gewichtsverteilung, die Robustheit der Motoren, die hervorragende Geländegängigkeit sind natürlich uneingeschränkt vorhanden.

Durch die neue Hinterachskonstruktion ist die Zugleistung noch erheblich gesteigert worden. Die Untersetzung des Antriebs läßt sich auswechseln, so daß der Schlepper jetzt mit allen Reifengrößen bis zum Allzweckreifen ausgerüstet werden kann und sich so den Anforderungen jedes Betriebes und jedes Bodens leicht anpassen läßt.

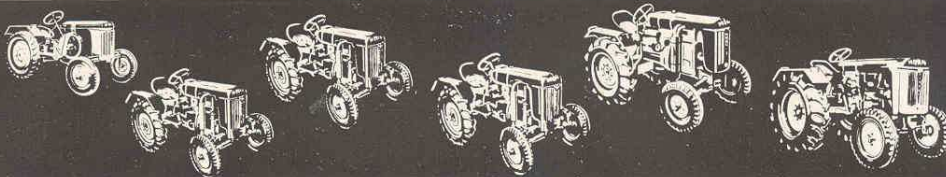
Selbstverständlich ist der Anbau einer vollständigen Gerätereihe an den tausendfach bewährten Normag-Schwingrahmen, mit mechanischem oder ölhydraulischem Kraftheber möglich.

TECHNISCHE DATEN	15 PS Faktor I (F16)		
Zylinder-Anzahl	1		
Hubvolumen ltr	1,3		
Drehzahl max U/min	1500		
Dauerleistung PS	15		
Leergewicht kg	1250		
Länge mm	2456		
Breite mm	1560		
Höhe mm	1500		
Radstand mm	1626		
Spurweite mm	1250		
Bodenfreiheit unter Achstrichter . . . mm	330		
Zapfwelle U/min	540		
Riemenscheibe \varnothing 200 U/min	1420		
Standardbereifung	vorn	4,50 - 16	
	hinten	8 - 24	
Allzweckbereifung	vorn	5,50 - 16	
	hinten	10 - 28 u. 8 - 32	
Untersetzung	14,25	16,4	16,4
Geschwindigkeiten bei Bereifung	8 - 24		10 - 28 u. 8 - 32
1. Gang km/h	2,5	2,2	2,6
2. Gang km/h	4,6	4,0	4,8
3. Gang km/h	7,3	6,5	7,6
4. Gang km/h	11,8	10,2	12,3
5. Gang km/h	18,4	16	19
Rückwärtsgang km/h	3,7	3,3	3,8

Daten sind unverbindlich!

Außerdem liefern wir noch:

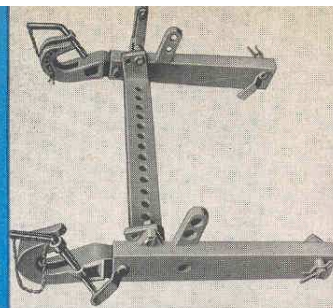
10 PS 12 PS 22 PS 28 PS 35 PS 45 PS



NORMAG ZORGE^{GM}_{BH}

HATTINGEN (RUHR) TEL.-ADR. NORMAG HATTINGEN RUHR
RUF 2851-56 F. S. 0373861

NORMAG
Schwingrahmen
höhenverstellbar,
universell passend
für alle NORMAG-
Typen und Anbau-
geräte

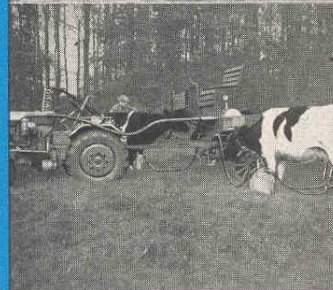


TYP F16

... beim Mähen am Hang



... beim Weidemelken



mit Anbaugrubber
am Schwingrahmen



... mit Normag-
Anbauegge



... mit Kartoffel-
sammelroder



... mit Sprühgerät

